

ARENA @ CENTAR



ESSEL





Na gradilištu Arena Centra radilo je u prosjeku 550 djelatnika.

U proizvodnji armirano betonskih konstrukcija, transportu i montaži 450 djelatnika.

U pripremi, izradi i montaži instalacija kroz cijelo vrijeme građenja radilo je 150 djelatnika.

Od početka pa do kraja građenja na montaži instalacija raditi će 400 djelatnika.

U prosjeku na izgradnji Arena Centra radilo je prosječno 1150 djelatnika (u svakoj fazi projekta).

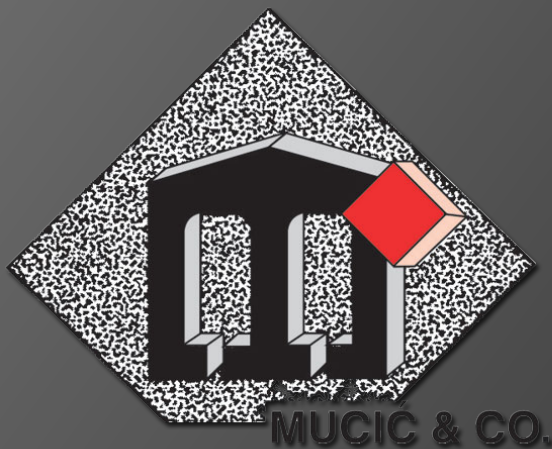
Jedno od zanimljivosti izgradnje ovog objekta je i to da se armirano betonska konstrukcija iz pogona u Ljubuškom , BiH šleperima dovozila na gradilište u Zagreb , te direktno sa šlepera montirala na objekat (cca 2000 prijevoza-montirano i do 32 šlepera na dan)



IZVOĐENJE MONOLITNE I
MONTAŽNIH AB KONSTRUKCIJE

Za potrebe izgradnje Arena Centra proizvedeno je:

- 12 600 m³ A.B. Montažnih konstrukcija
- 2,12 mil. kg armature
- 14 km greda
- 70 000 m² šupljih ploča



Radovi na izvođenju monolitne konstrukcije bili su podijeljeni u četiri cjeline:

- Temeljna konstrukcija
- Radovi na seizmičkim zidovima i jezgrama na „montažnim“ dilatacijama
- Radovi na „monolitnim“ dilatacijama
- Radovi na dilataciji D

Ugrađeno u brojkama :

Ugrađeno	65.000 m ³ betona
Ugrađeno	6.000 t armature
Postavljeno	80.000 m ² stropne oplate
Postavljeno	40.000 m ² oplate zidova





MONTAŽA TERMO
TEHNIČKIH, HIDRO I
ELEKTRO INSTALACIJA

Montaža termo tehničkih, hidro i elektro instalacijskih radova u brojekama:

- 500.000 kg ventilacijskih kanala.
- 8 rashladnika vode ukupne snage 8 MW hlađenja
- 3 kondenzacijska toplovodna kotla ukupne snage 7,5 MW grijanja
- 2 rashladna tornja ukupne rashladne snage 6 MW hlađenja
- 23 klima komore s ukupno 1.150.000 m³/h klimatiziranog zraka
- 500.000 m³/h zraka na odimljavanju
- 85 jet ventilatora u garaži 800.000 m³/h zraka za ventilaciju garaže
- Ukupno zraka u cirkulaciji: 3.750.000 m³/h
- 2.000 m³/h vode u cirkulaciji
- 120.000 m sprinklr cijevi
- 25.000 mlaznica
- 3 sprinkler stanice s 27 neovisnih sustava
- 14 MW trafostanica





IZVOĐENJE
ČELIČNE KONSTRUKCIJE



Na objektu Arena centar ugrađeno je cca 1.500 t čelične konstrukcije.

Posebnu pažnju na objektu plijeni glavni mall iznad kojeg se ukupnom dužinom proteže čelična krovna konstrukcija koja daje jedinstven oblik objektu.





IZDVOJENO

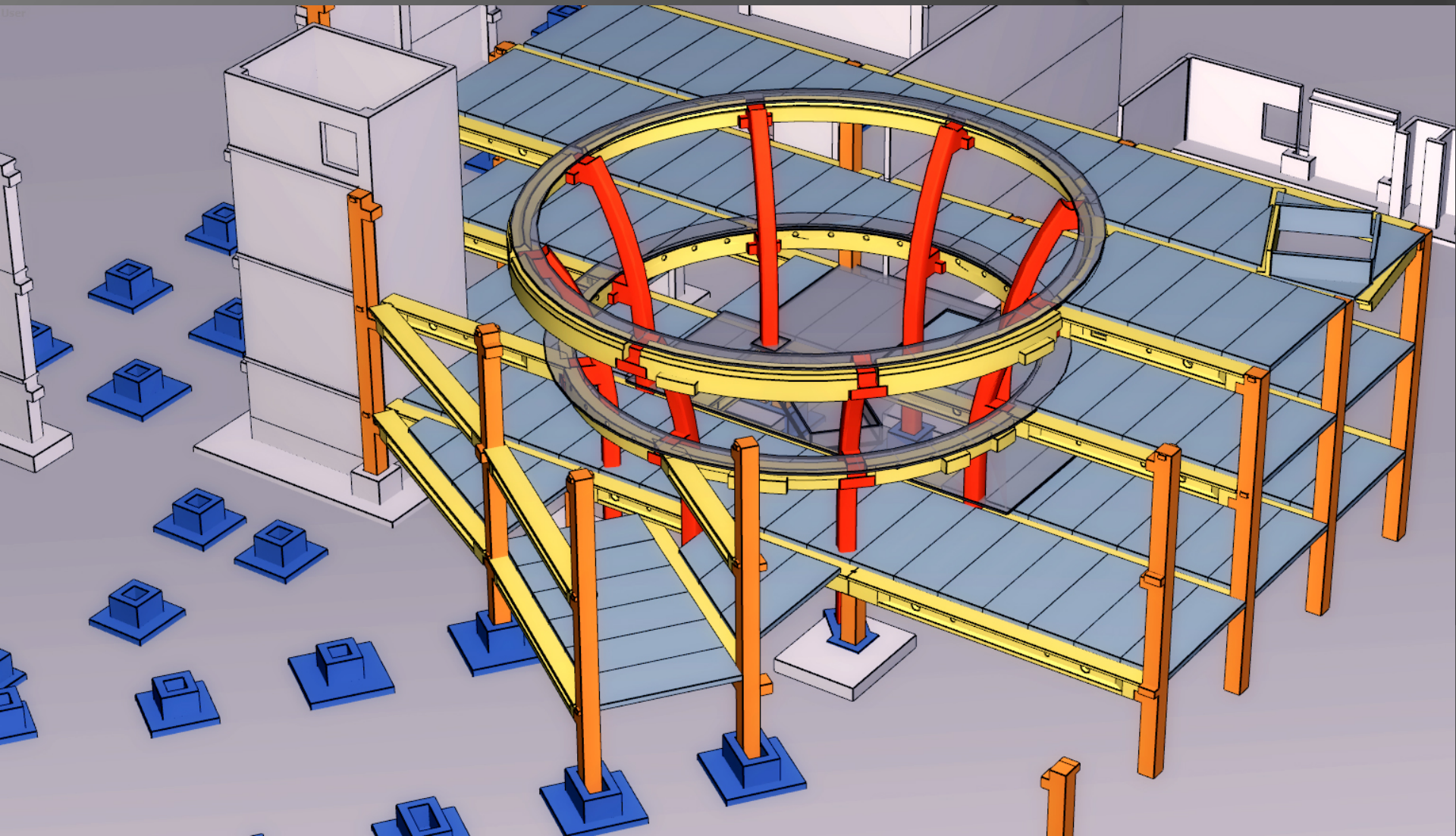
DALMACIJA COURT

Dalmacija Court

je najzanimljiviji dio arhitektonsko - konstruktivnog oblikovanja Arena Centra. Proračun konstrukcije s obzirom na faznost montaže kao i na zahtijevanu vitkost stupova a uzimajući u obzir stabilnost u svakoj fazi montaže bio je vrlo složen. Visina zakrivljenih stupova iznosili 16 m, radijus prstena u krovu je 27 m sastavljen od polukružnih greda. Za potrebe što kvalitetnijeg razumjevanja složenosti gradnje ovog dijela objekta izrađena je kompletna 3D SIMULACIJA.



3D SIMULACIJA DALMACIJA COURT









MUCIC & CO.

10000 Highway 22, Suite 200
St. Louis, MO 63114
Phone: 314.588.8888 Fax: 314.588.8888
www.mucic.com

7











MUCIĆ & CO.

MUCIĆ & CO.

7

col. 211
col. 212















1204 Dugopolje
: 021/ 668 801
c@mucic.hr













TZ ARENA CENTAR
SLIKE IZGRADNJE OBJEKTA









Arena Centar - 21.07.2009.



Arena Centar - 09.09.2009.



Arena Centar - 14.10.2009.



Arena Centar - 12.11.2009.



Arena Center - 03.01.2010.



Arena Centar - 21.02.2010.



Arena Centar - 20.03.2010.



Arena Centar - 23.04.2010.



Arena Center - 27.05.2010.











EXIT

IBS

BLUMER

SEPHORA

SEPHORA

SEPHORA

BUI

Nema ik...

SEPHORA